



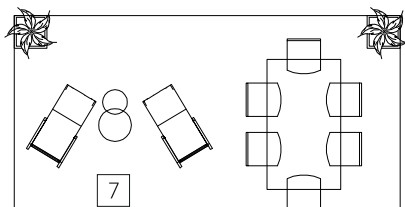
DOM C

LOKAL 1

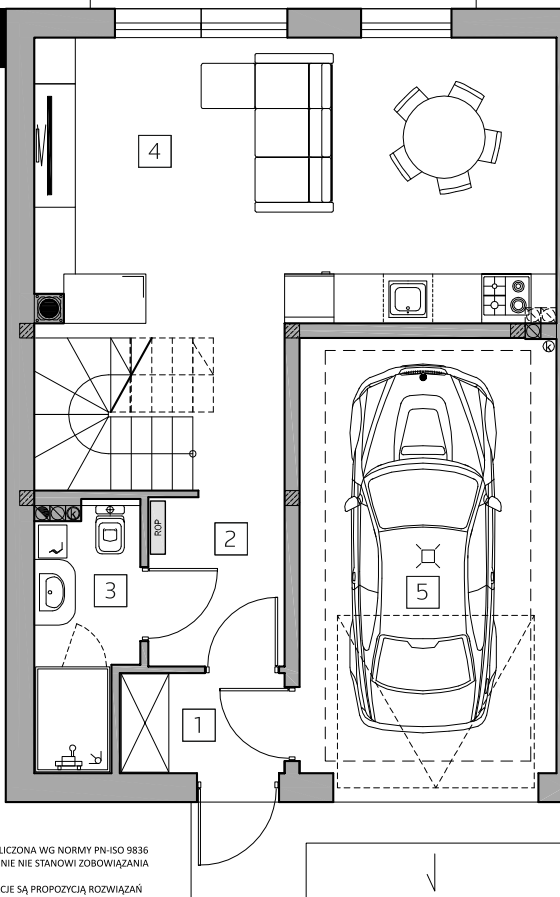
Powierzchnia użytkowa 100,46 m²
ulica Topolowa/Bukowa Gliniec



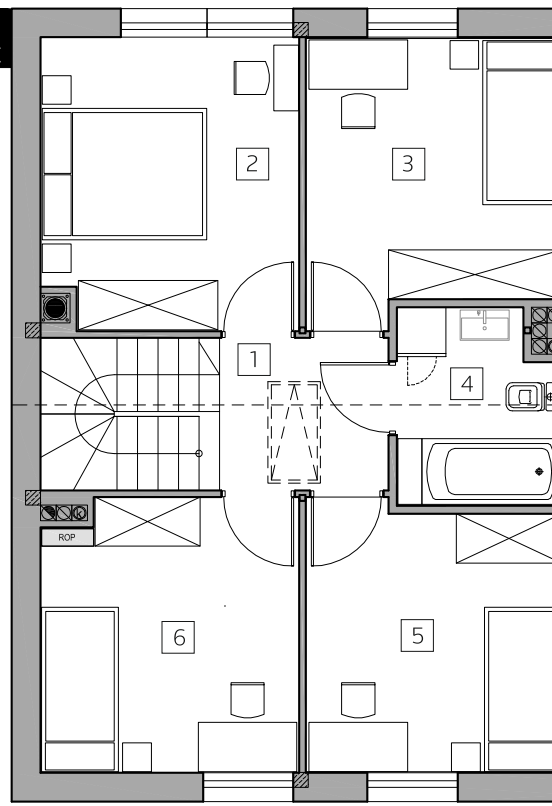
OGRÓDEK
180 m²



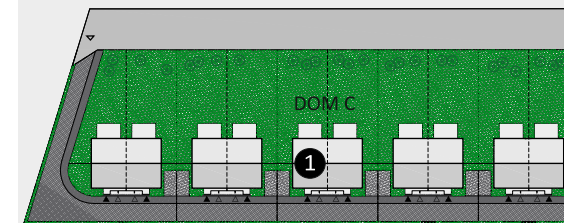
PARTER



PODDASZE
UŻYTKOWE



1. POWIERZCHNIA SEGMENTU LICZONA WG NORMY PN-ISO 9836
2. PRZEDSTAWIONE WYPOSAŻENIE NIE STANOWI ZOBOWIĄZANIA UMOWNEGO.
3. PRZEDSTAWIONE WIZUALIZACJE SĄ PROPOZYCJĄ ROZWIĄZAŃ WIZUALNYCH. NIE STANOWIĄ ZOBOWIĄZANIA UMOWNEGO.



PARTER

NR	POMIESZCZENIE	POW.
1	PRZEDSIONEK	2,40 m ²
2	KORYTARZ	3,47 m ²
3	ŁAZIENKA	3,36 m ²
4	SALON Z ANEKSEM	25,05 m ²
5	GARAŻ	16,34 m ²
SUMA		50,62 m²
6	TARAS	ok. 14,00 m ²

PODDASZE UŻYTKOWE

NR	POMIESZCZENIE	POW.
1	KORYTARZ	3,83 m ²
2	POKÓJ	10,95 m ²
3	POKÓJ	10,28 m ²
4	ŁAZIENKA	4,53 m ²
5	POKÓJ	10,00 m ²
6	POKÓJ	10,25 m ²
SUMA		49,84 m²